



Ilona Mettiäinen  
Arktinen keskus, Lapin yliopisto  
SnowApp-ilmastopalvelu  
Pohjois-Suomen  
hiihtokeskuksille

[www.blue-action.eu](http://www.blue-action.eu)  
[@BG10BlueAction](https://twitter.com/BG10BlueAction)

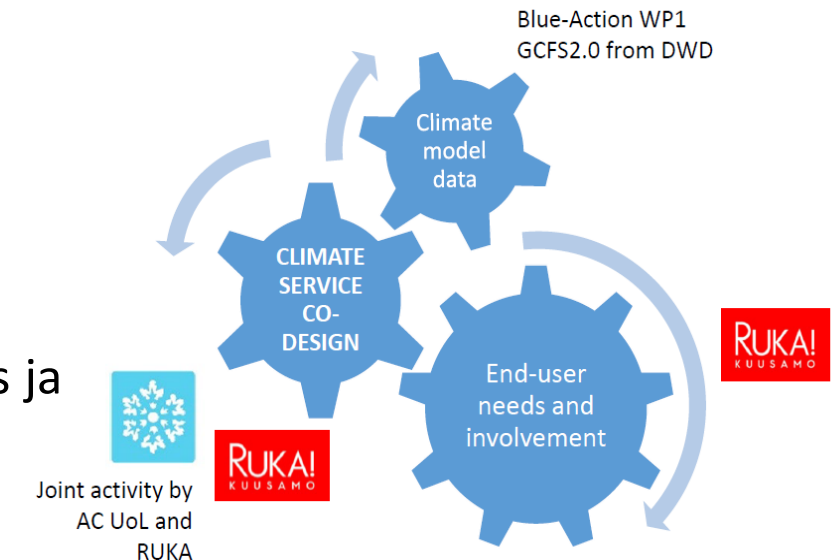
The Blue-Action project has received funding from the European Union's Horizon 2020 Research and Innovation Programme under Grant Agreement No 727852.



# Ilmastopalvelun muotoilu Pohjois-Suomen talvimatkailualalle



- Yksi viidestä ilmastopalvelucasesta kansainvälisessä Blue-Action: Arctic Impact on Weather and Climate –hankkeessa (EU Horizon 2020, 2016-2021)
- Toteuttajat: Lapin yliopiston Arktinen keskus ja Rukakeskus Oy v. 2017-2020
- Ilmastodata: GCFS2.0-ilmastomalli (DWD, University of Hamburg)
- Tavoitteena tukea ilmastonmuutokseen sopeutumista talvimatkailualalla
- Ilmastopalvelu ennustaa lumetusolosuhteita hiihtokeskusten päätöksenteon tueksi; myös mahdollisia muita käyttötarkoituksia
- Yhteissuunnittelu Rukan ja eri alojen tutkijoiden välisenä yhteistyönä
- Ilmastodatan ja hiihtokeskuksille erityisten tietotarpeiden rajapinta
- Muotoilu ja kehitystyö yhdessä Rukan kanssa; tavoitteena sovellettavuus ja käyttöönotto muissa keskuksissa hankevaiheen jälkeen



# SnowApp-sovellus

sn❄️wApp

Date range:

to

Language:

Key to conditions:

-  Good
-  Borderline
-  Poor
-  Impossible



European Union, Horizon 2020, Grant: 727852



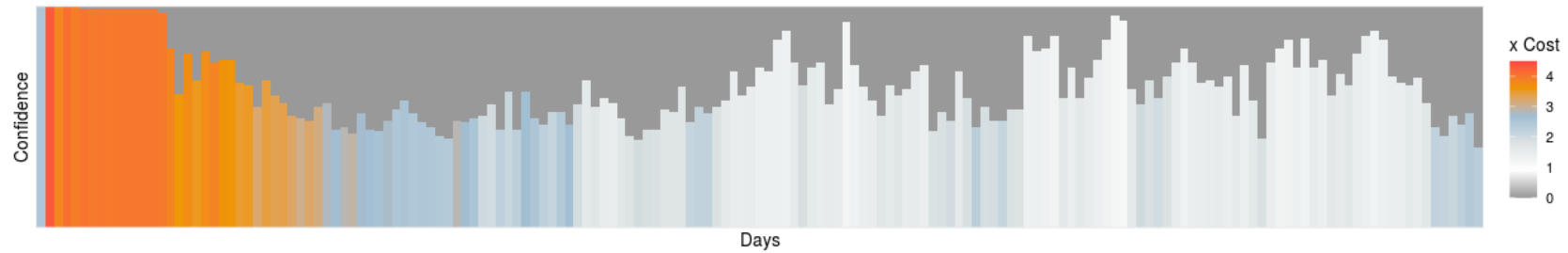
Version 3.018

[Main](#) [Wind](#) [Help](#) [About](#)

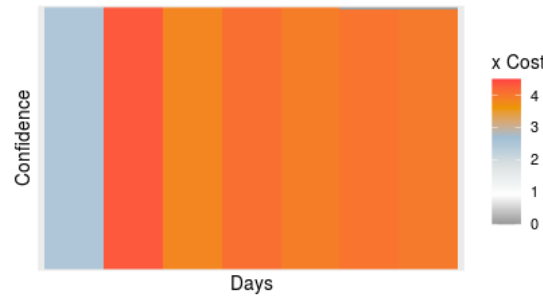
All Displays start 2020-10-01 Main Display 167 Days

**A** Date Range

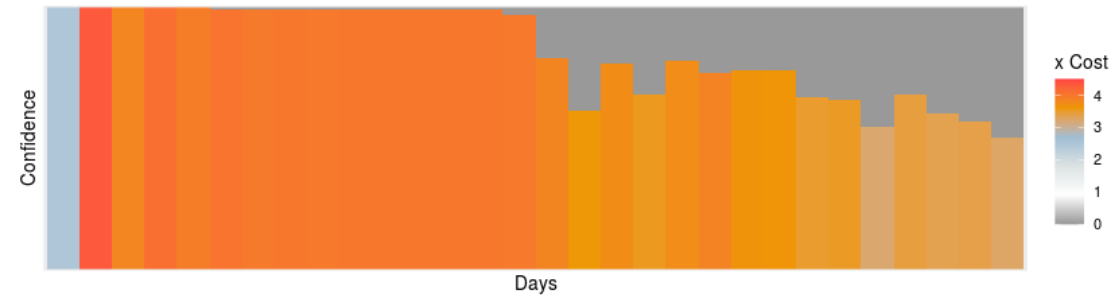
60 Days Minimum



**B** 7 Days



**C** 30 Days



# SnowApp-ilmastopalvelu pähkinäkuoressa

- Luotettava ennuste lumetusolosuhteista 4 viikon ajalle
- Päätöksenteon tueksi hiihtokeskuksille, erityisesti johdolle
- Soveltuu erityisesti kriittisten tai liian lämpimien olosuhteiden ennustamiseen
- Ensisijaisesti palvelee lumettamisen suunnittelua, mutta voi tukea myös muita hiihtokeskusten toimintoja
- Konsepti mahdollista toteuttaa hiihtokeskuksille eri puolilla Suomea ja jopa kaikkialla lumisissa maissa
- Lumetus kestäväenä ilmastonmuutokseen sopeutumiskeinona
  - Lumetusajankohdan optimoinnilla päästöjen ja kustannusten minimointi
- Lisätietoa:
  - <https://www.youtube.com/watch?v=nZTcZaa3YaA> (2.10.2020 seminaari)
  - <https://vimeo.com/365761832> (video case studysta; englanniksi)