

Arctic Network for Climate Adaptation and Food Security (ACAF)

**ARKTINEN KUMPPANUUSVERKOSTO
ILMASTONMUUTOKSEEN SOPEUTUMISESSA JA
RUOKATURVAN VAHVISTAMISESSA (ARKISOPU)**

1.9.2019-31.12.2021

Ulkoministeriö, IBA

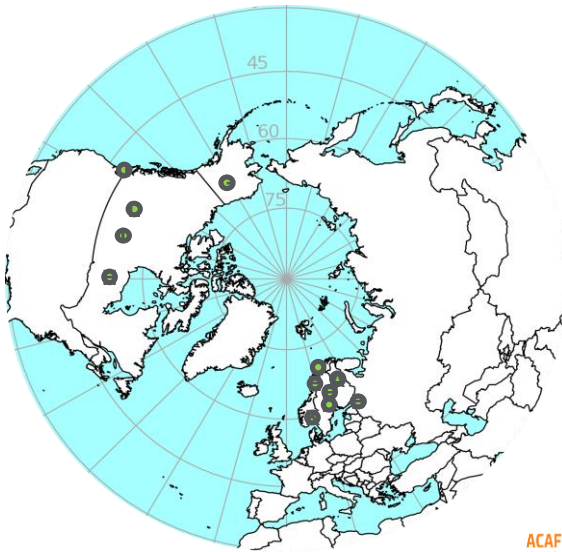
MMM

Hankkeen tavoitteena

Ilmastonmuutokseen sopeutumisen edistäminen yhteistyöllä

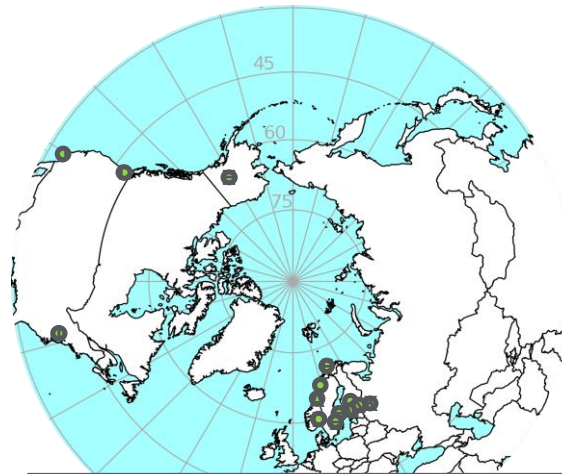
1. Toimijoiden tunnistaminen kansallisesti ja kansainvälisesti
2. Kansallisen verkoston rakentaminen
3. Kansainvälisen verkostoitumisen edistäminen
4. Ratkaisujen etsiminen ja levittäminen (Haaste-Ratkaisu-Yhteistyö -malli)
 - Ruokaturva, metsätalous, luontomatkailu ja luonnon virkistyskäyttö
5. Suomen sopeutumistyön edistäminen ja esittely
6. Suomi osaksi kansainvälistä ruokaklusteria (AFIC-Kanada)





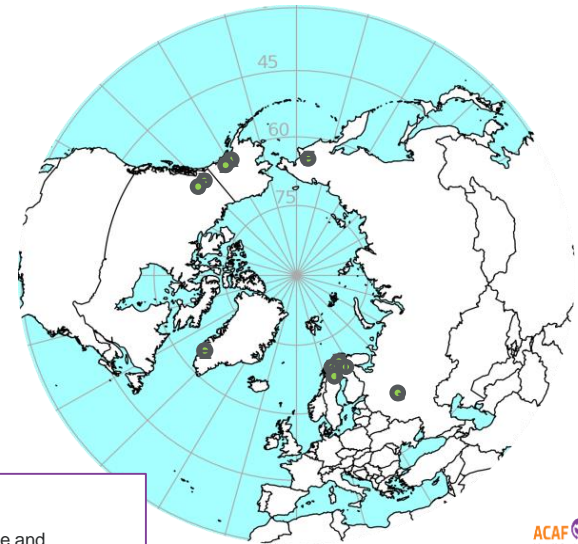
Universities and research institutes affiliated with universities

- A. University of Lapland, Rovaniemi
- B. St. Petersburg state university, St. Petersburg
- C. Arctic University of Norway, Tromsø
- D. Swedish University of Agricultural Sciences, Uppsala
- E. Nord University, Bodo
- F. Umeå University, Umeå
- G. University of Alaska, Fairbanks
- H. University of Manitoba, Winnipeg
- I. University of Saskatchewan, Saskatoon
- J. University of Victoria, Victoria
- K. Center for International Climate Research, Oslo (University of Oslo)
- L. Arctic Institute of North America, Calgary (University of Calgary)



Research Institutes

- A. Norwegian Environment Agency, Trondheim (Ministry of Climate and Environment)
- B. Swedish Environmental Protection Agency, Stockholm (Swedish Government)
- C. Nordland research institute, Bodo (Private corporation)
- D. Norwegian Meteorological Institute, Oslo (Ministry of Climate and Environment)
- E. Stockholm Environment Institute, Stockholm (Independent foundation)
- F. Norwegian Polar Institute, Tromsø (Ministry of Climate and Environment)
- G. Natural Resources Institute Finland, Helsinki (Ministry of Agriculture and Forestry)
- H. Alaska Climate Adaptation Science Center, Fairbanks (U.S. Geological Survey)
- I. U.S. Geological Survey, Washington (United States Department of the Interior)
- J. RAND Corporation, Santa Monica (Private corporation)
- K. Arctic and Antarctic Research Institute, St Petersburg (Federal Service of Russia for Hydrometeorology and Monitoring of the Environment, Ministry of Natural Resources and Environment)
- L. Alaska Fisheries Science Center, Seattle (National Oceanic and Atmospheric Administration, US Department of Commerce)
- M. Finnish Meteorological Institute, Helsinki (Ministry of Transport and Communications)
- N. Finnish Environment Institute, Helsinki (Ministry of the Environment)



Indigenous Peoples' Organizations

- A. Aleut International Association, Anchorage
- B. Arctic Athabaskan Council, Whitehorse
- C. Gwich'in council international, Whitehorse
- D. Inuit circumpolar council Alaska, Anchorage
- E. Inuit circumpolar council Greenland, Nuuk
- F. Inuit circumpolar council Chukotka, Anadyr
- G. Russian Association of Indigenous Peoples of the North, Moscow
- H. Saami Council, Karasjok
- I. Sámi Parliament of Finland, Inari
- J. Sami Parliament of Sweden, Kiruna
- K. Sámi Parliament of Norway, Karasjok

Seuraavat askeleet

1. Kansallinen verkostotyöpaja

- Kansallisten arktisten toimijoiden "tapaaminen" ja tarpeet
- Jatkotoimenpiteiden suunnittelu

2. Kansainväliset yhteydenotot

3. Kansainvälinen verkostoituminen ja ratkaisut

- (Verkko)tapaamiset, seminaarit ja konferenssit



Hanketiimi



Jaana Sorvali/LUKE



Seija Tuulentie/LUKE



Rainer Peltola/LUKE



Riitta Savikko/LUKE



Johannes Vallivaara/ProAgria



Kiitos!

www.acaf.fi

